



SEPARATOR - Materiał informacyjny

Ogólny opis produktu

Separator reklamowy z wymiennymi tablicami informacyjnymi do wydzielenia sekcji/strefy i ekspozycji. Do stosowania zarówno na zewnątrz, jak i wewnątrz - w zależności od rodzaju mocowania. Dostępne mocowania: stopa fundamentowa, stopa najazdowa. Panele, na których umieszczany jest przekaz reklamowy i informacje, są wymienne, co oznacza możliwość ich szybkiej zmiany wraz ze zmieniającymi się potrzebami, bez konieczności wymiany całego separatora.

Instrukcja użytkowania

Prawidłowe użytkowanie separatora z podstawą najazdową pod koło samochodu wymaga najechania na podstawę Separatora, we właściwy sposób, kołem samochodu (*strona 2*). Separator należy ustawić na równym i płaskim podłożu, z którym stopa najazdowa musi się stykać całą swoją powierzchnią. Umieszczenie podstawy na równym podłożu jest niezbędne, aby zapobiec wyginaniu się podstawy pod obciążeniem. Po ustawieniu separatora koło samochodu musi znaleźć się centralnie na jego podstawie dla zapewnienia stabilizacji Separatora. Do ustawienia Separatora niezbędne są dwie osoby - jedna trzyma konstrukcję, druga najeżdża kołem samochodu na stopę najazdową separatora. Podobnie, podczas demontażu, jedna osoba trzyma separator, druga natomiast zjeżdża samochodem z podstawy. Separator ze stopą najazdową nie może pozostać bez obciążenia kołem samochodu. Produkt pozostawiony bez dociążenia kołem samochodu przewróci się. **W przypadku wiatru przekraczających 20 m/s (72 km/h) Separator należy zdemontować /usunąć z ekspozycji i zabezpieczyć.**

Specyfikacje produktu

Warunki użycia	Produkt jest przeznaczony do stosowania przy wietrze o sile do 20 m/s
----------------	---

NACISK KOŁA NA PODSTAWĘ

765 kg

SIŁA WIATRU

do 20 m/s (72 km/h)

Warunki przechowywania	Separator należy przechowywać w pozycji pionowej w pomieszczeniu zamkniętym (skład, magazyn), należy go zabezpieczyć przed przewróceniem się
------------------------	--

Dodatkowe uwagi	Brak
-----------------	------

Wymiary produktu	Wszystkie wymiary zostały przedstawione na stronie 3
------------------	--

Panele graficzne (wymienne)	400mm x 1000mm
-----------------------------	----------------



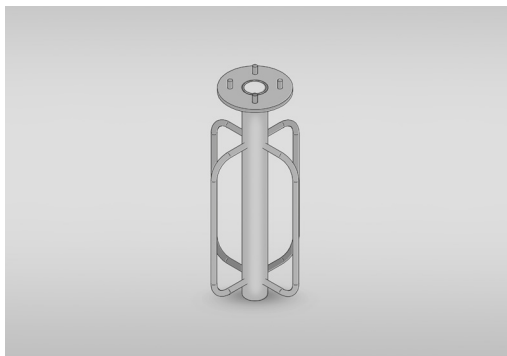
SEPARATOR - Materiał informacyjny

Grafika

Separatory z grafiką programową do zastosowania wewnątrz i na zewnątrz.

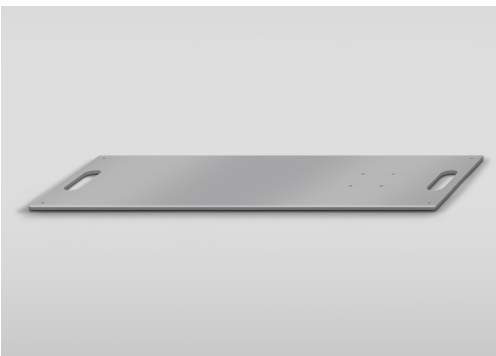


Dostępne rodzaje mocowań:



Stopa fundamentowa

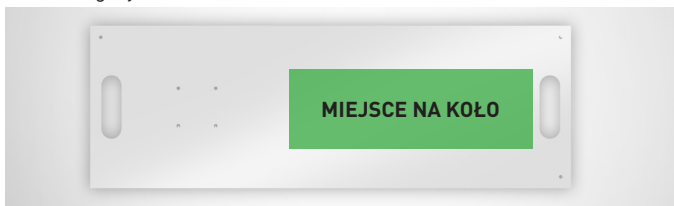
Zastosowanie
zewnętrzne.



Stopa najazdowa

Zastosowanie
zewnętrzne i wewnętrzne.

Stopa najazdowa- obszar podstawy do najazdu przez koło samochodu
- widok z góry.



Uwaga!

Separator ze stopą najazdową nie może pozostać bez obciążenia kołem samochodu.

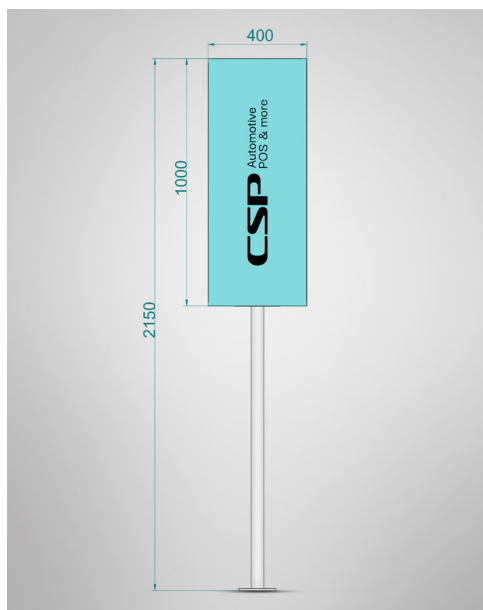


SEPARATOR - Materiał informacyjny

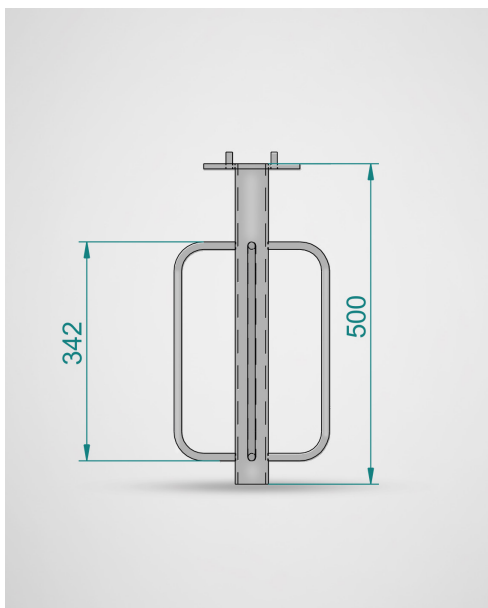
Wymiary produktu

Podane wymiary są w mm.

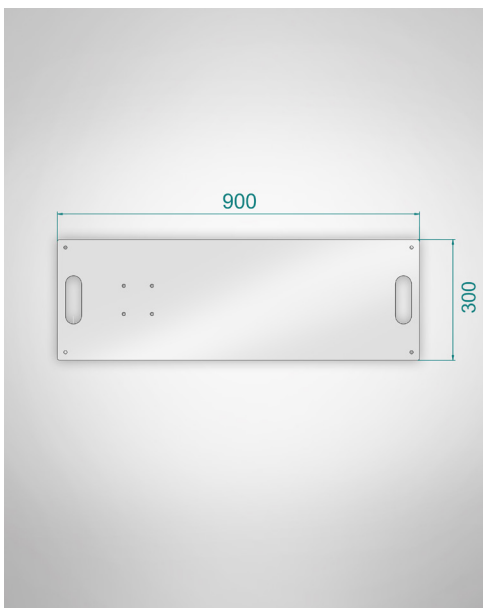
Separator.



Dostępne rodzaje mocowań:



Stopa fundamentowa



Stopa najazdowa



SEPARATOR - Materiał informacyjny



Metoda czyszczenia

Zaleca się mycie powierzchni zabrudzonego produktu wodą i miękką szmatką.

NIE używać jakiegokolwiek chemii do czyszczenia powierzchni produktu, takich jak benzyna, nitro, toluen itp.



Gwarancja

Gwarancja nie obejmuje uszkodzeń mechanicznych!

Gwarancja obejmuje wyłącznie uszkodzenia wynikające z ukrytych wad produkcyjnych lub materiałowych, pod warunkiem użytkowania produktu zgodnie z instrukcją obsługi i jego przeznaczeniem oraz braku jakichkolwiek modyfikacji produktu, dokonanych przez osoby nieupoważnione. Gwarancja na konstrukcję udzielana jest na okres 24 miesięcy od daty sprzedaży. Gwarancja na panele wymienne oraz grafikę nadrukowaną na folii udzielana jest na okres 12 miesięcy od daty sprzedaży. Gwarancja na podstawę najazdową pod koło samochodu udzielana jest na okres 24 miesięcy od daty sprzedaży. Gwarancja obejmuje prawo do uzyskania naprawy totemu. W szczególnych przypadkach, producent totemu może zdecydować się na dostarczenie nowego urządzenia zamiast jego wymiany.

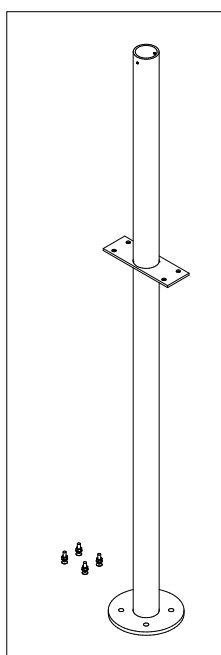
Wszelkie zobowiązania wynikające z gwarancji są realizowane w ciągu 30 dni roboczych. Aby roszczenie w ramach gwarancji zostało uznane, zgłaszający roszczenie musi poinformować nas o wszelkich zaistniałych problemach, wysyłając informacje na e-mail support@exacto-group.com lub zgłosić przez dedykowany formularz kontaktowy w ciągu 7 dni od momentu wykrycia usterki.



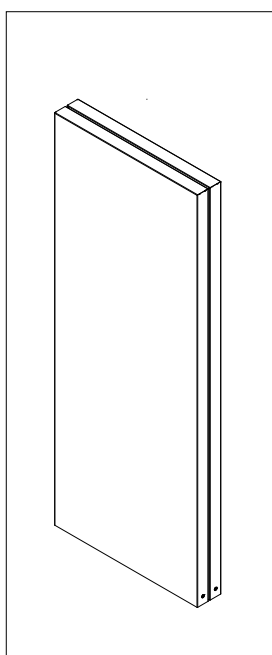
SEPARATOR - Materiał informacyjny

Instrukcja montażu

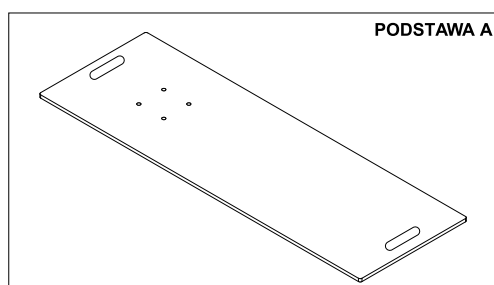
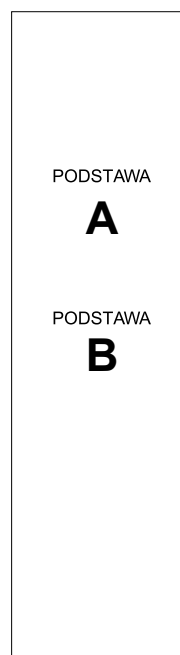
Paczka 1



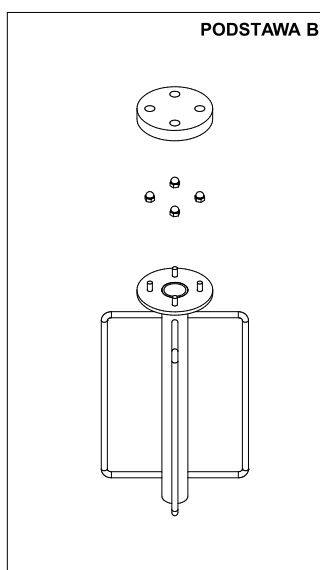
Paczka 2



Podstawa
do wyboru



PODSTAWA A



PODSTAWA B

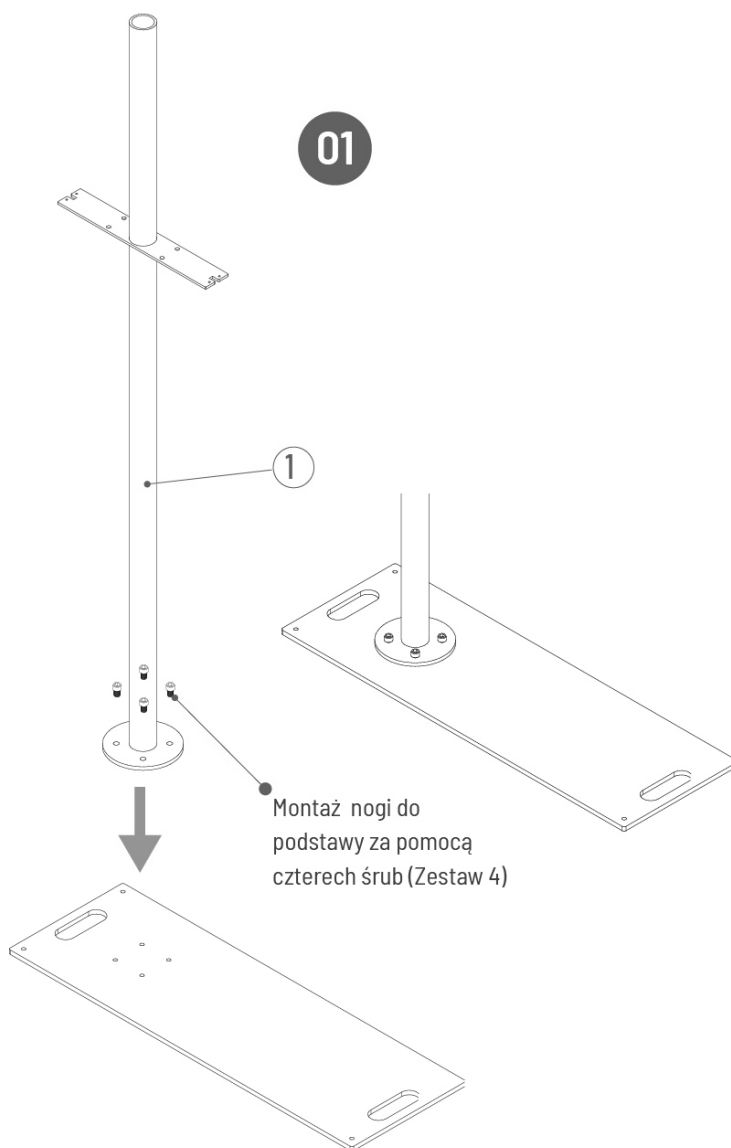
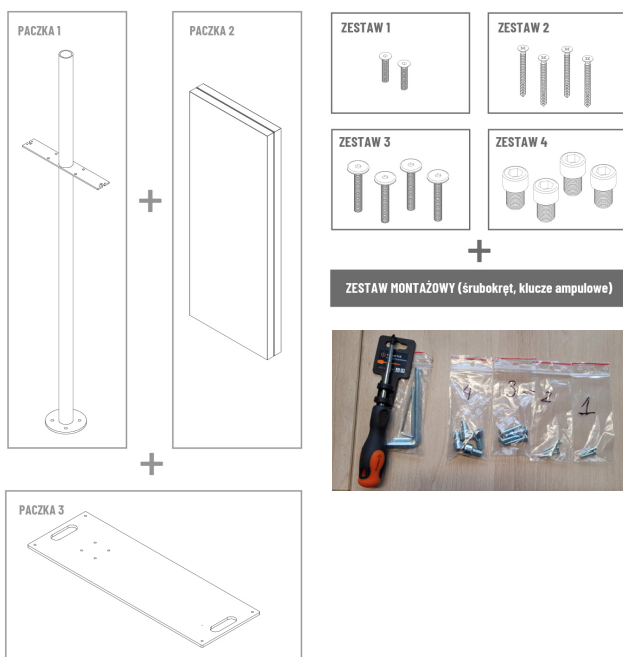


SEPARATOR - Materiał informacyjny

Instrukcja montażu

- 01 Przykręć nogę (paczka 1) do podstawy (paczka 3) za pomocą śrub (zestaw 4)
- 02 Zsunąć lico klosza z konstrukcji (w górę).
- 03 Powtórzyć czynności w przypadku drugiego klosza.
- 04 Wsunąć nogę totemu w dolny otwór w konstrukcji i dosunąć do środka ceownika.
- 05 Zabezpieczyć pozycjonowanie konstrukcji wkrętami kontrującym (Zestaw 3)
- 06 Zabezpieczyć pozycjonowanie nogi wkrętami kontrującym. (Zestaw 1)
- 07 Wsunąć lica kloszy i zabezpieczyć wkrętami. (zestaw 2)

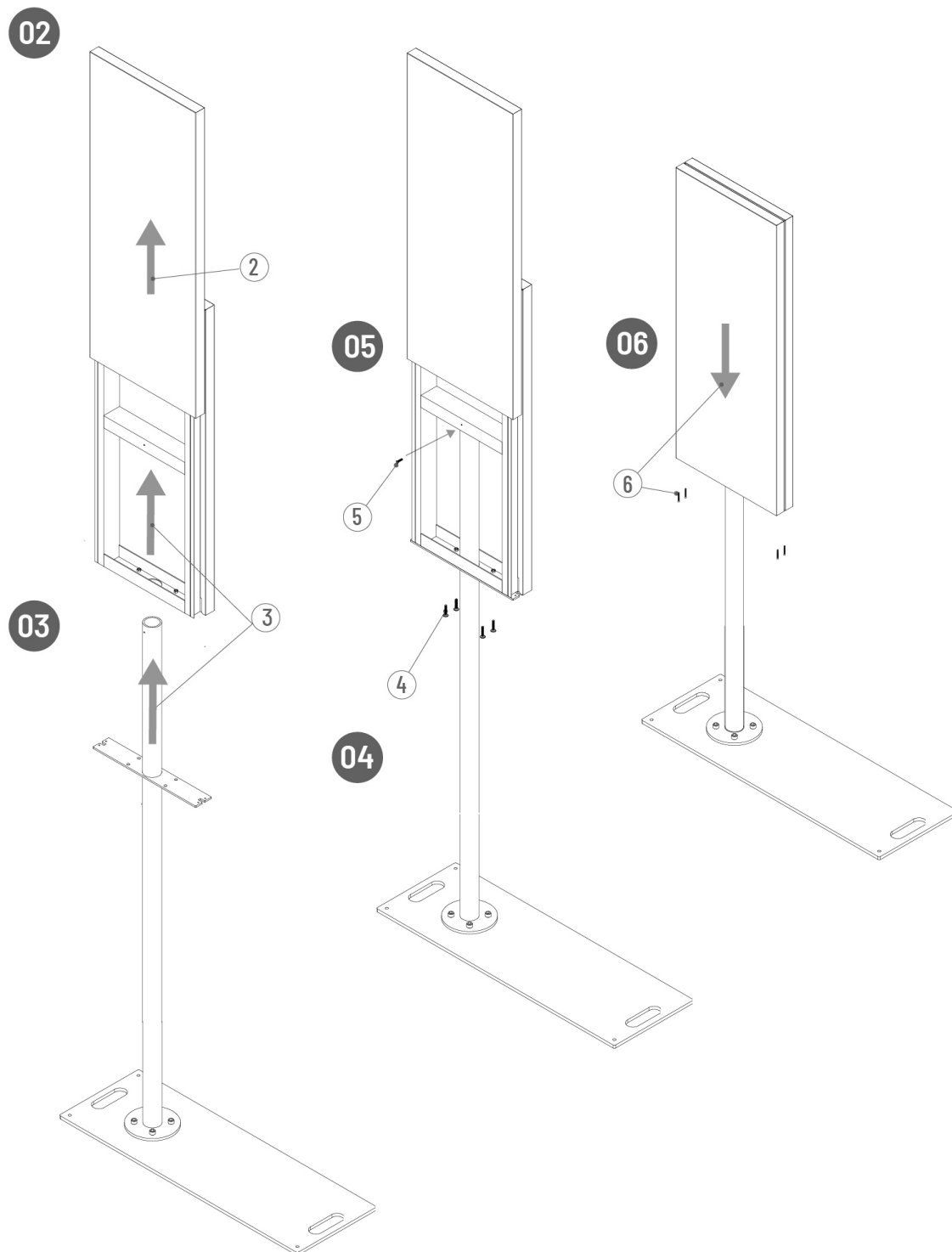
Zawartość przesyłki:





SEPARATOR - Materiał informacyjny

Instrukcja montażu



Wszystkie informacje, dane techniczne i zalecenia dotyczące produktów Exacto Holding zawarte w niniejszym dokumencie opierają się na badaniach i doświadczeniach, które uznajemy za wiarygodne lub które pochodzą z kart charakterystyki producentów stosowanych materiałów. Ze względu na wiele czynników, takich jak różnorodność modeli samochodów, stosowanych podłoży, różne warunki pracy, anomalie pogodowe, które mogą mieć wpływ na funkcjonowanie produktu a które pozostają poza kontrolą Exacto Holding, nie możemy zagwarantować całkowitej skuteczności w zastosowaniu. Ponieważ produkt jest przeznaczony dla odbiorców profesjonalnych w branży motoryzacyjnej, a wyżej wymienione czynniki są znane użytkownikowi produktu i pozostają pod jego kontrolą, użytkownik jest w pełni odpowiedzialny za decyzję, czy i produkt jest odpowiedni do danego zastosowania i użycia.